

Kaštanová alej

Na přelomu 19. a 20. století vysázel okrašlovací spolek podél mnohých cest na Skalkách stromořadí. Stará kaštanová alej, uzavřená mezi vysázeným porostem olší a dalších dřevin u potoka a březovým hájkem, je tím základním, co ze Skalek vytváří víc než les.

Aleje se vysazovaly už ve starověku, byly významným nosným prvkem české barokní krajiny. Z mnohých se těšíme teprve my, kteří nepamatujeme ty, kteří je vysázeli. Obnovujeme staré aleje a sázíme nové v dostatečné míře a s citem pro krajinu?



foto: Olešnice na fotografii, 1939



foto: Varel, 2008

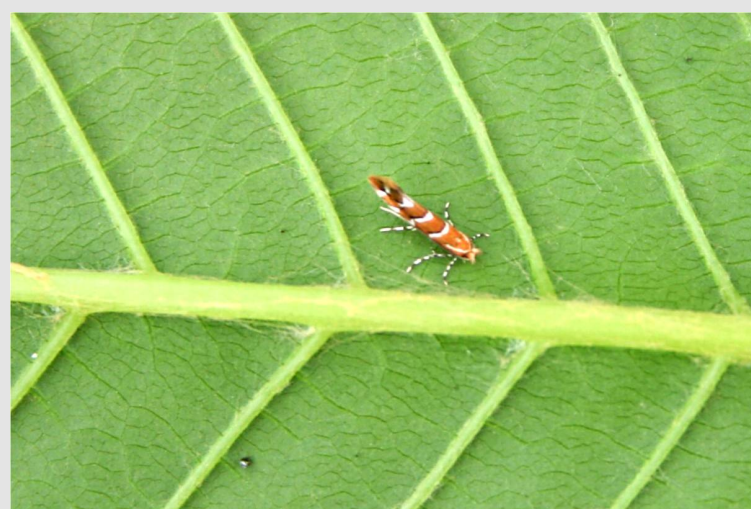


foto: Opuntia, 2005

Původním domovem jírovce maďalu (Aesculus hippocastanum) čili kaštanu je Balkán. Právě odsud se v devadesátých letech 20. století rozšířila klíněnka jírovcová (Cameraria ohridella). Housenky tohoto motýla minují v listech kaštanu. Na rozdíl od Balkánu nemá u nás přirozené nepřátele. Listí se shrabuje kvůli kuklám, které v něm prezimují. Pokud se ve vhodný čas podíváte mezi svrchní a spodní vrstvu listu, najdete sotva půl centimetru velkou housenku vyžírající vnitřní pletivo.